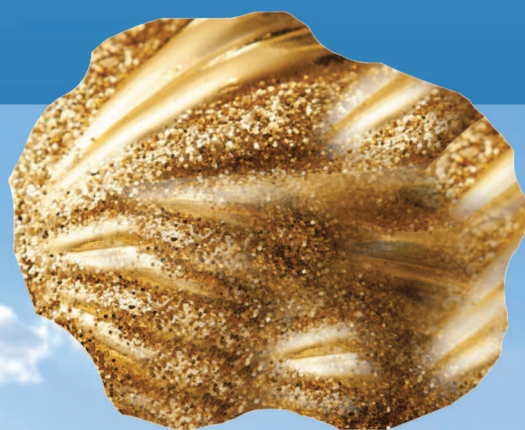


LA PIETRA DORATA

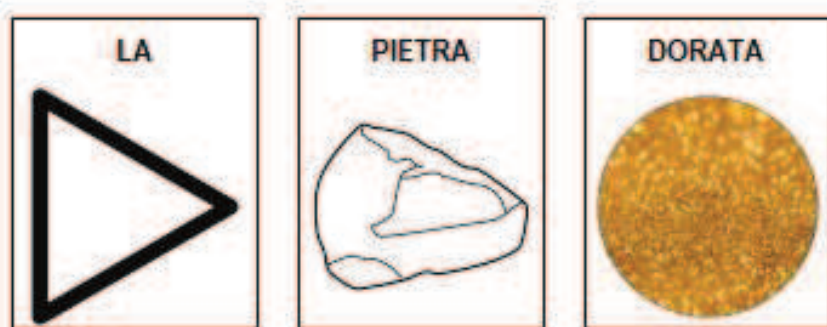


associazione "il sorriso degli angeli"

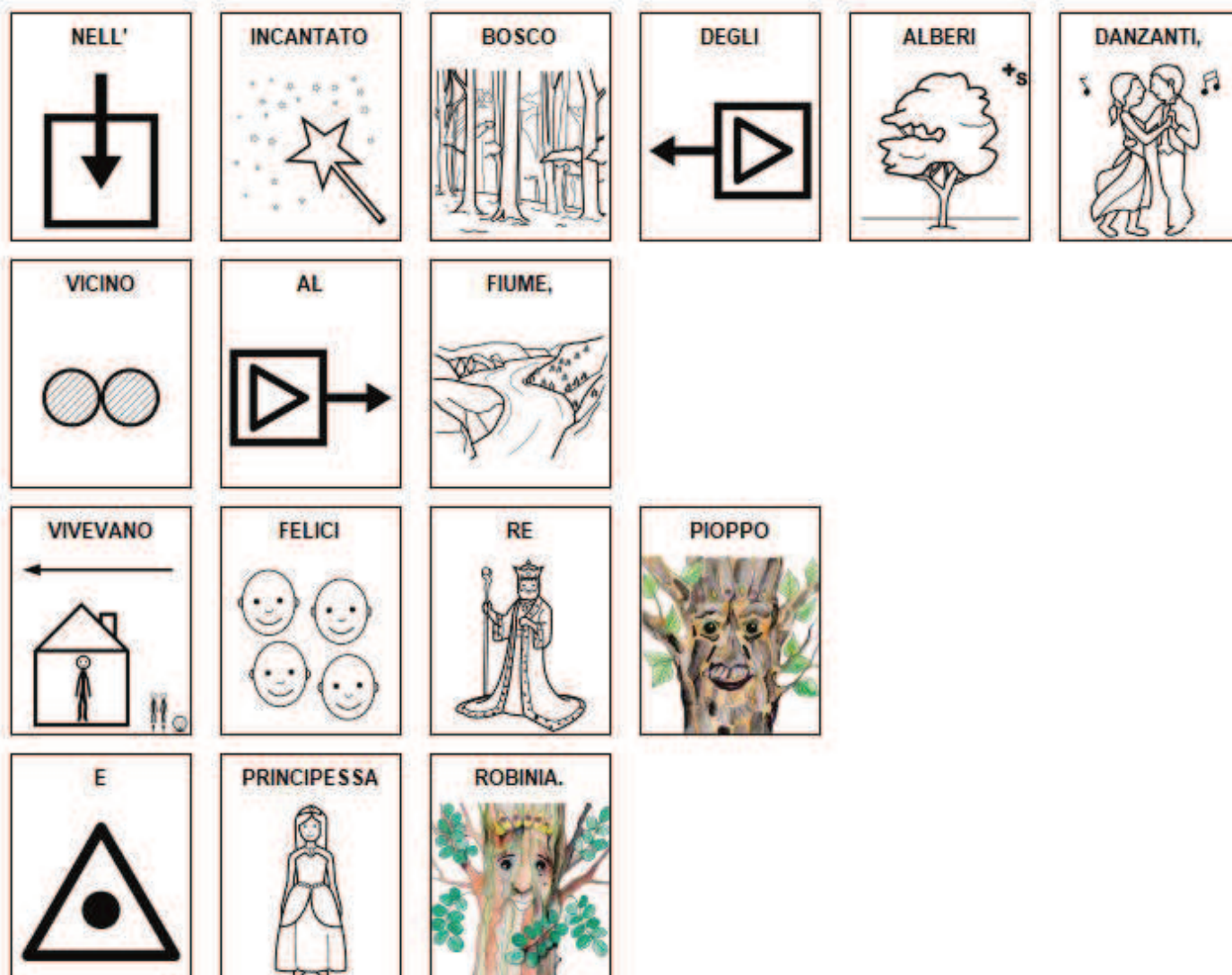
"Quando rimangono solo le parole, nessuna parola è di troppo."

...dalla prefazione del libro "Lo scafandro e la farfalla" di Jean-Dominique Bauby - ed. Ponte delle Grazie

LA PIETRA DORATA











| | | | | | | |
|-------------|----------------|----------------|-------------|----------------|---------------|-------------|
| RE | PIOPPO | ERA | GENTILE | E | GENEROSO. | |
| AMAVA | TUTTI | GLI | ALBERI | DEL | SUO | REAME. |
| ROBINIA | ERA | UN | DOLCE | ALBERELLO | | |
| CON | FIORELLINI | BIANCHI | COME | LA | NEVE. | |
| LE | PIACEVA | ASCOLTARE | L' | ACQUA | DEL | FIUME |
| CHE | SCORREVA | LENTAMENTE | NEI | BELLISSIMI | TRAMONTI | ESTIVI. |





| | | | | | |
|-----------|---------------|------------|--------------|------------|---------------|
| UNA | SERA, | NEL | SALONE | DEL | CASTELLO, |
| GLI | ALBERI | SI | UNIRONO | | |
| IN | UNA | GRANDE | DANZA | | |
| IN | ONORE | DI | ROBINIA. | | |
| TUTTI | DANZAVANO | FELICI | NEL | VENTO. | |
| ERA | DAVVERO | UNA | BELLA | FESTA. | |





| | | | | | | |
|-----------|----------------|----------------|---------------|------------|-----------------|---------------|
| MA | ALL' | IMPROVVISI | ARRIVÒ | STREGA | BETULLA, | |
| MOLTO | ARRABBIATA | E | GELOSA | DELLA | PRINCIPESSA | ROBINIA, |
| E | PER | QUESTO | FECE | UN | INCANTESIMO | MALVAGIO! |
| "IN | PRIMAVERA | NON | AVRAI | FIORI | | |
| E | NON | AVRAI | BOCCIOLI! | | | |
| I | TUOI | RAMI | SARANNO | SECCHI | E | TRISTI". |





| | | | | | | |
|---------------|-------------|-----------------|------------------|---------------|--------------|---------------|
| DETTO | QUESTO | STREGA | BETULLA | ANDÒ | VIA | RIDENDO |
| MENTRE | LA | PRINCIPESSA | ROBINIA | PIANGEVA. | | |
| RE | PIOPPO, | MOLTO | PREOCCUPATO, | ORGANIZZÒ | UN' | ASSEMBLEA |
| DI | SAGGI | CON | I | CAPELLI | BIANCHI. | |
| IL | RE | DISSE: | "CHE | COSA | POSSIAMO | FARE?". |
| ALLORA | UN | SAGGIO | DISSE: | "SO | COSA | FARE. |
| CHIAMIAMO | IL | CAVALIER | SALICE. | LUI | CI | AIUTERÀ" |



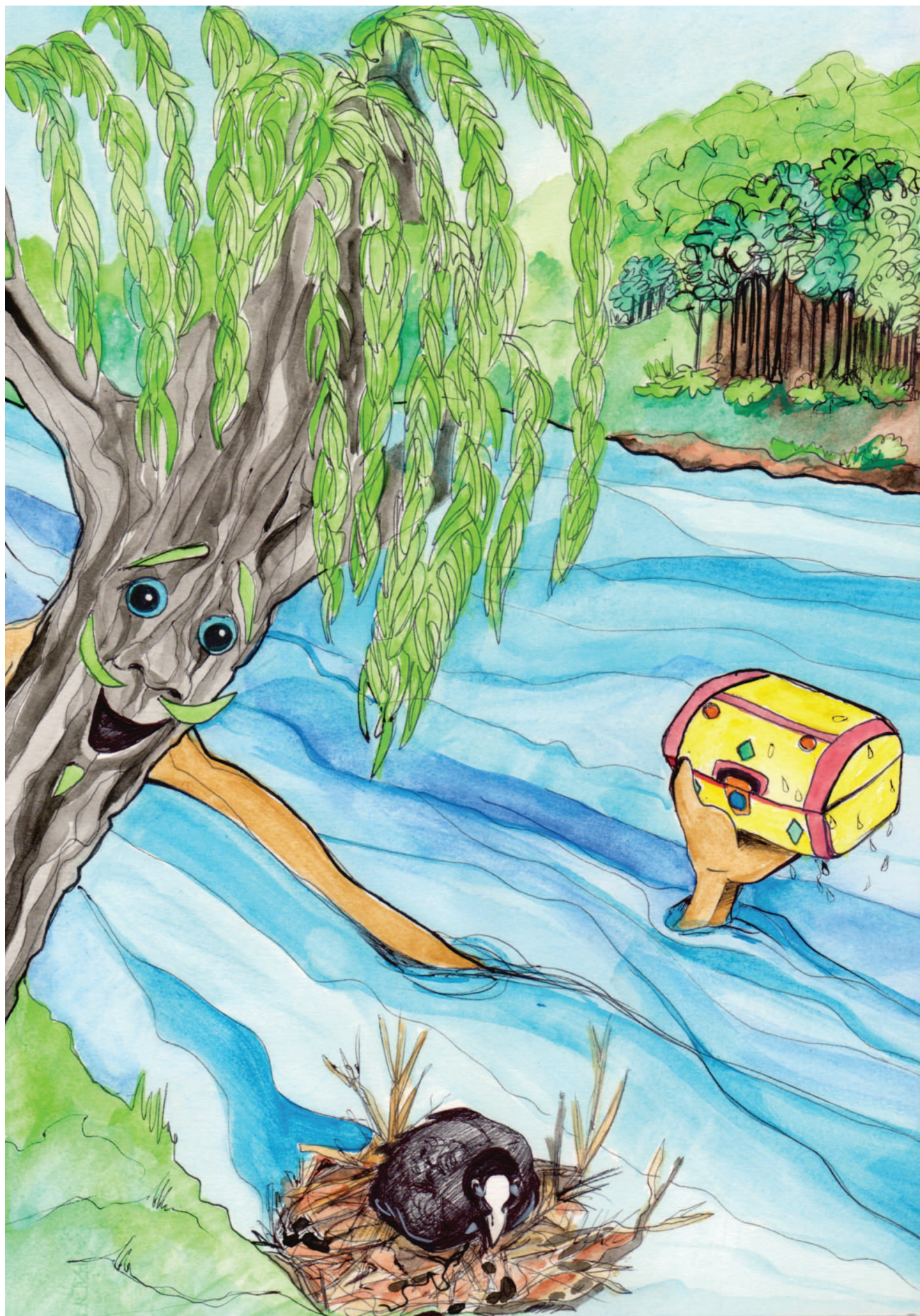


| | | | | | | | |
|--------------|--------------|------------------|-------------|-------------|-------------|-----------------|------------|
| IL | CAVALIER | SALICE | ARRIVÒ | SUBITO. | GLI | SPIEGARONO | TUTTO. |
| CAVALIER | SALICE | ASCOLTÒ | E | DISSE | LORO: | | |
| "UN | MODO | C'È | PER | SALVARE | LA | PRINCIPESSA | |
| DA | QUESTO | INCANTESIMO. | | | | | |
| DEVO | PRENDERE | LO | SCRIGNO | DELLA | PIETRA | DORATA | |
| CHE | STA | IN | FONDO | AL | FIUME". | | |





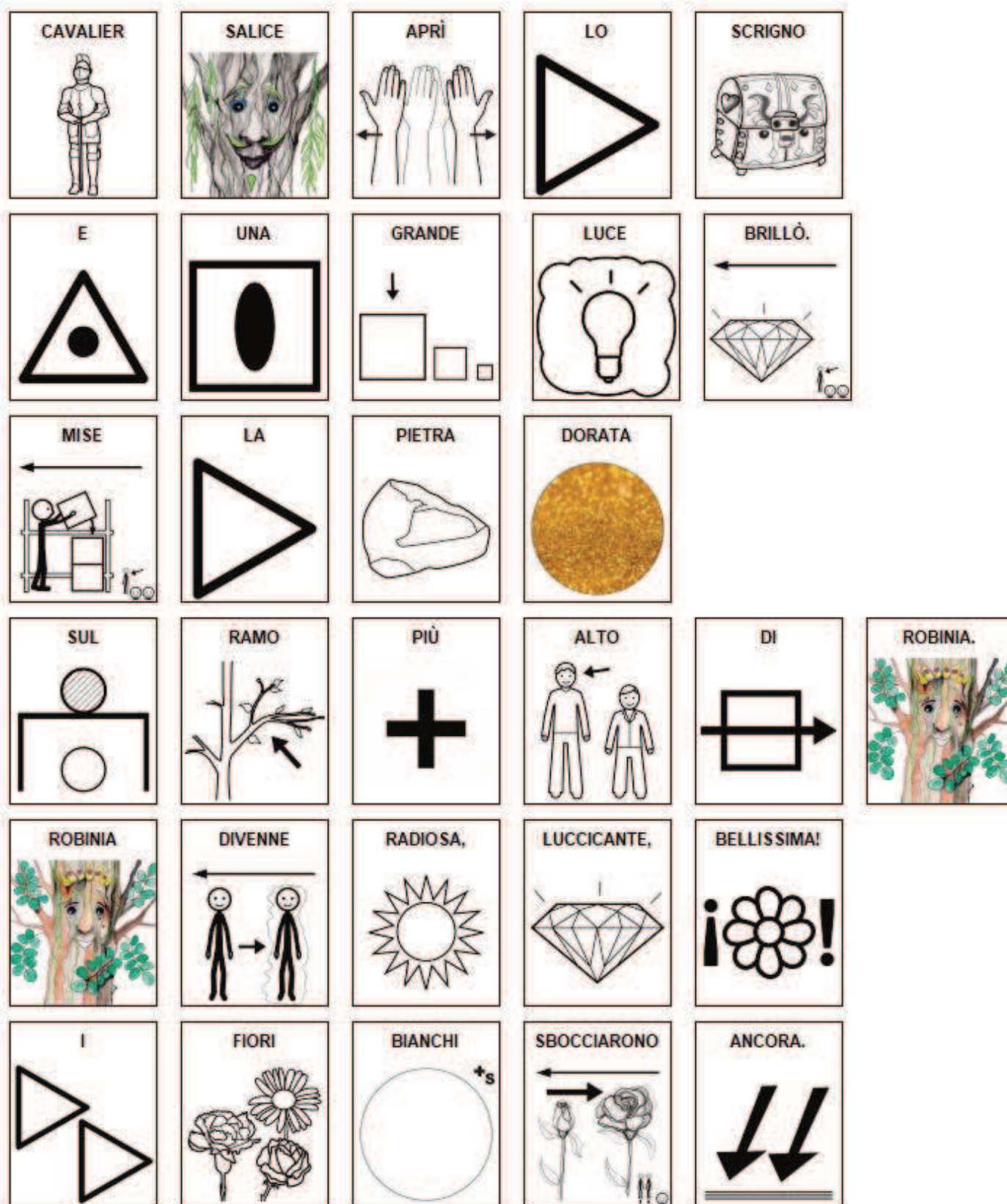
| | | | | | | |
|--------------|------------------|------------------|-------------|----------|----------------|------------------|
| CAVALIER | SALICE | DISSE | ANCORA: | | | |
| "POI | LO | METTERÒ | SUL | RAMO | PIÙ | ALTO |
| DI | ROBINIA, | | | | | |
| LA | PIETRA | SARÀ | COME | LA | SUA | CORONA, |
| E | SONO | SICURO | CHE | I | FIORI | CRESCERANNO. |
| NON | PREOCCUPARTI | PRINCIPESSA! | NOI | TI | AIUTEREMO" | |





| | | | | | |
|--------------------|---------------------|--------------------|-------------------|-------------------|-------------------|
| IL | CAVALIER | SALICE | ANDÒ | SUBITO | |
| SULLA | SPONDA | DEL | FIUME. | | |
| ALLUNGÒ | PIÙ | CHE | POTEVA | UN | SUO |
| SOLLEVÒ | LO | SCRIGNO | DAL | FONDO | DEL |
| | | | | | RAMO, |
| | | | | | FIUME. |









| | | | | | | | | |
|------------|-----------------|----------------|-----------------|------------|---------|------------|--|--|
| TUTTO | IL | REAME | ERA | FELICE | | | | |
| E | RE | PIOppo | TRANQUILLO. | | | | | |
| LA | STREGA | BETULLA | NON | MISE | PIÙ | RADICI | | |
| VICINO | AL | REAME... | | | | | | |
| LA | PRINCIPESSA | FELICE | ASCOLTÒ | ANCORA | | | | |
| LO | SCORRERE | DELL' | ACQUA | | | | | |
| NEI | TRAMONTI | BELLISSIMI | SUL | FIUME. | | | | |

Il fiume Adda

Origini

Nasce in Val Alpisella, nelle Alpi Retiche, a 2.122 metri di altitudine, vicino al Passo dello Stelvio.

È lungo **313 km**, interamente in Lombardia, ed è il **più lungo affluente del Po**.

Il nome potrebbe derivare dal latino "*Ad dua*" (due sorgenti) o dal celtico "*Abda*", che significa "acqua impetuosa".

Morfologia

Alta Valtellina: il fiume scorre in valli strette e profonde, alimentando laghi alpini come i **Laghi di Cancano**.

Media Valtellina: riceve numerosi affluenti (Frodolfo, Mallero, Masino) e attraversa paesaggi glaciali e morenici.

Lago di Como: è il principale immissario del Lario e ne esce a Lecco, formando i laghi di **Garlate** e **Olginate**.

Tratto collinare e pianeggiante: da Trezzo a Lodi, l'Adda scorre tra **gole incise**, **pianure alluvionali** e **meandri**. Qui la corrente rallenta e il letto si allarga.

Foce: confluisce nel Po tra Castelnuevo Bocca d'Adda e Spinadesco, in un'area di ampie **golene** e **boschi ripariali**

Habitat e biodiversità

L'Adda attraversa ambienti molto diversi, creando **ecosistemi ricchissimi**:

Flora

- **Boschi planiziali:** salici, ontani, pioppi, querce, robinie.
- **Vegetazione palustre:** canneti, ninfee, giunchi.

Fauna

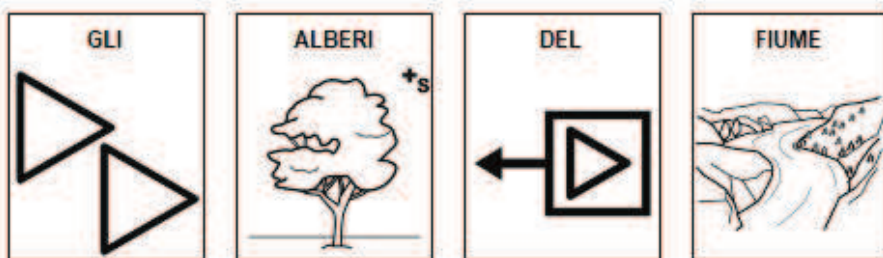
- **Uccelli:** aironi, garzette, nitticore, poiane, martin pescatori.
- **Rettili e anfibi:** tritoni crestatati, rane esculenta, rospi smeraldino.
- **Mammiferi:** volpi, tassi, donnole.
- **Pesci:** trote, cavedani, barbi, lucci.

Ma questi sono solo alcuni soggetti della flora e della fauna; in questo libro ne scoprirai moltissimi altri.

Conosciamo il fiume Adda: FLORA



ALBERI



ACERO CAMPESTRE



CARPINO BIANCO



BAGOLARO



CARPINO NERO



BETULLA BIANCA



CASTAGNO



Conosciamo il fiume Adda: FLORA



CERRO



OLMO CAMPESTRE



CILIEGIO SELVATICO



ONTANO NERO



FARNIA



ORNIELLO



FRASSINO MAGGIORE



PIOPPO NERO





PLATANO



SALICE BIANCO



ROBINIA



SALICE PIANGENTE



ROVERE



ACERO CAMPESTRE



ROVERELLA



TIGLIO SELVATICO



RICONOSCI LE FOGLIE?

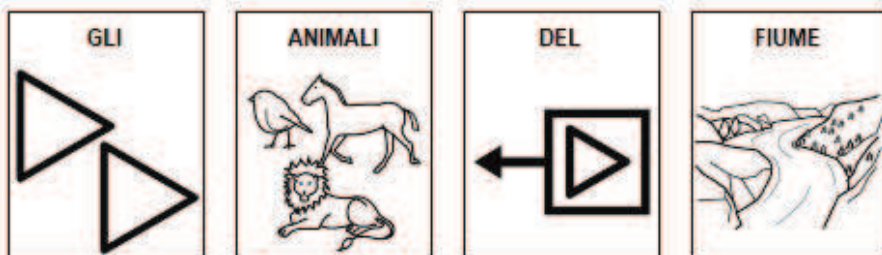
Scrivi in ogni riquadro il nome dell'albero cui la foglia appartiene



Conosciamo il fiume Adda: FAUNA



ANFIBI



ROspo COMUNE



RANA ESCULENTA



RANA AGILE



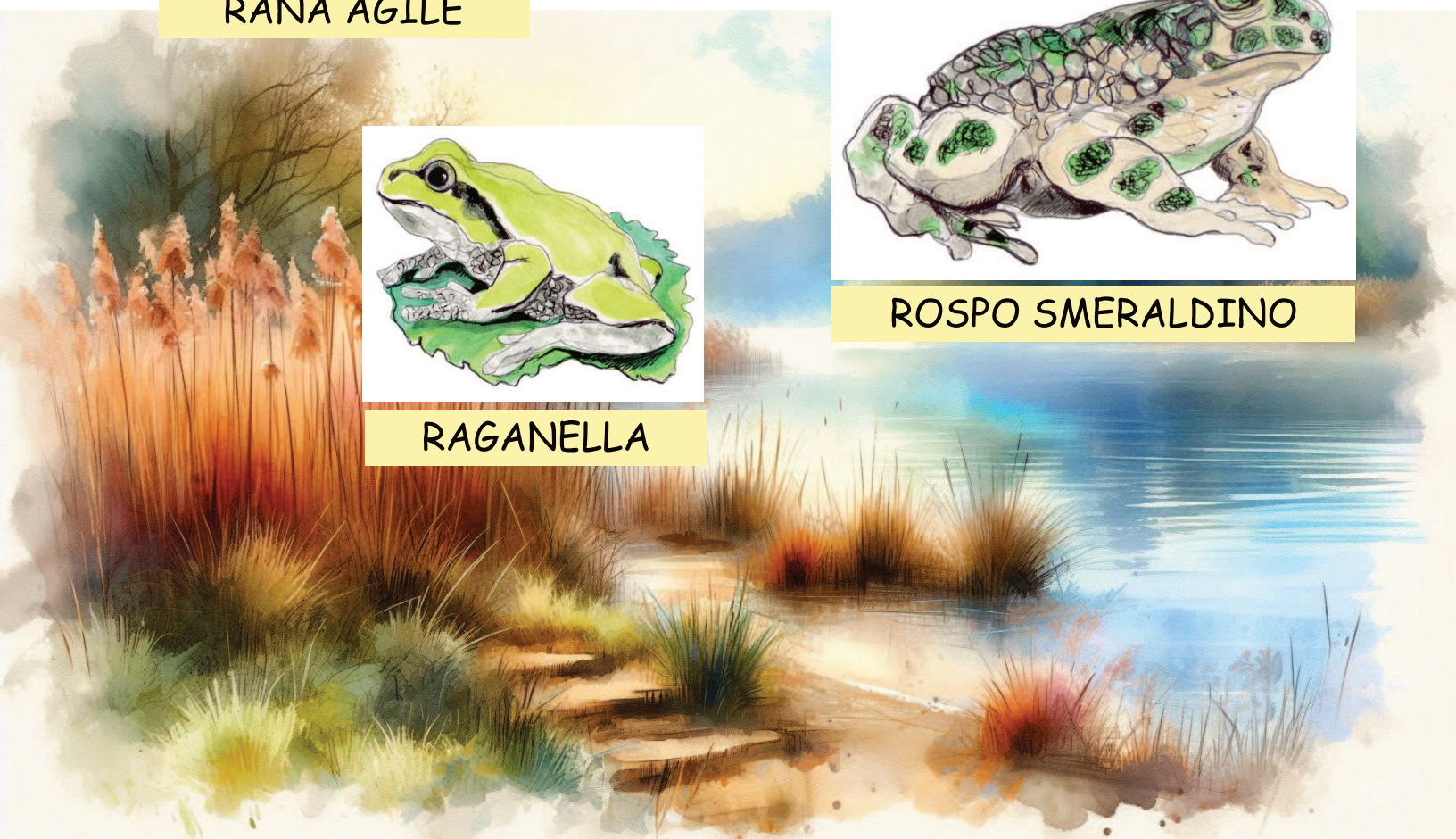
TRITONE CRESTATO



RAGANELLA



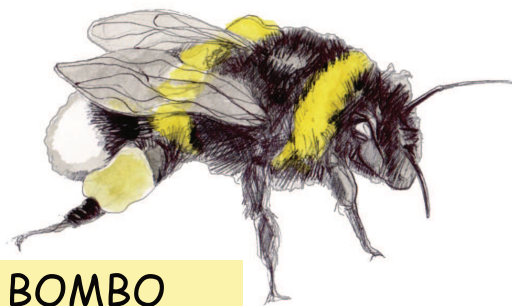
ROspo SMERALDINO



INSETTI



COLIAS OROCEA



BOMBO



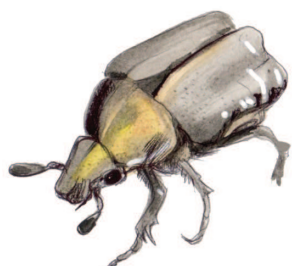
GERRIDE



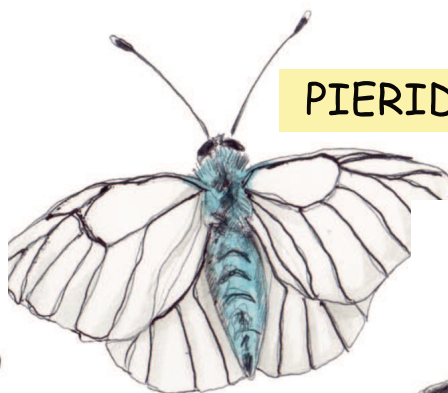
AESNA



NIOBE



CETONA DORATA



PIERIDE DEL BIANCOSPINO



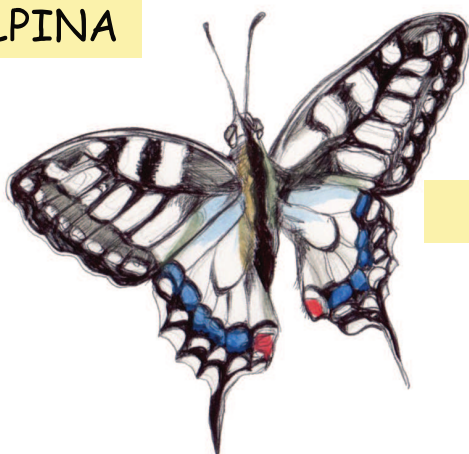
ZIGAENA TRANSALPINA



VANESSA



DAMIGELLA



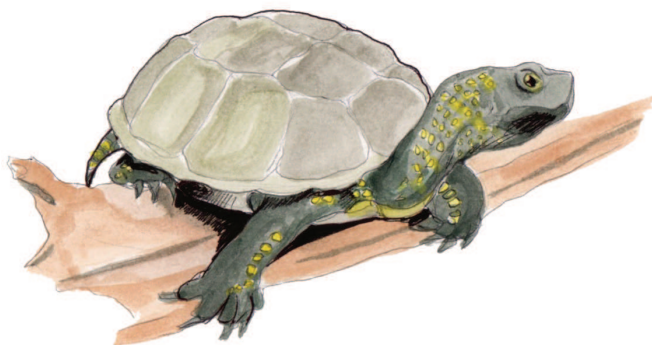
MACAONE



ICARO



RETTILI



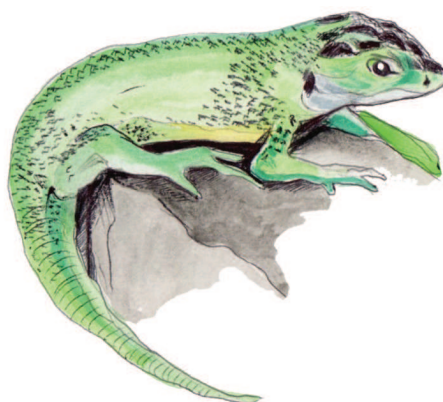
TESTUGGINE PALUSTRE



BISCIA DAL COLLARE



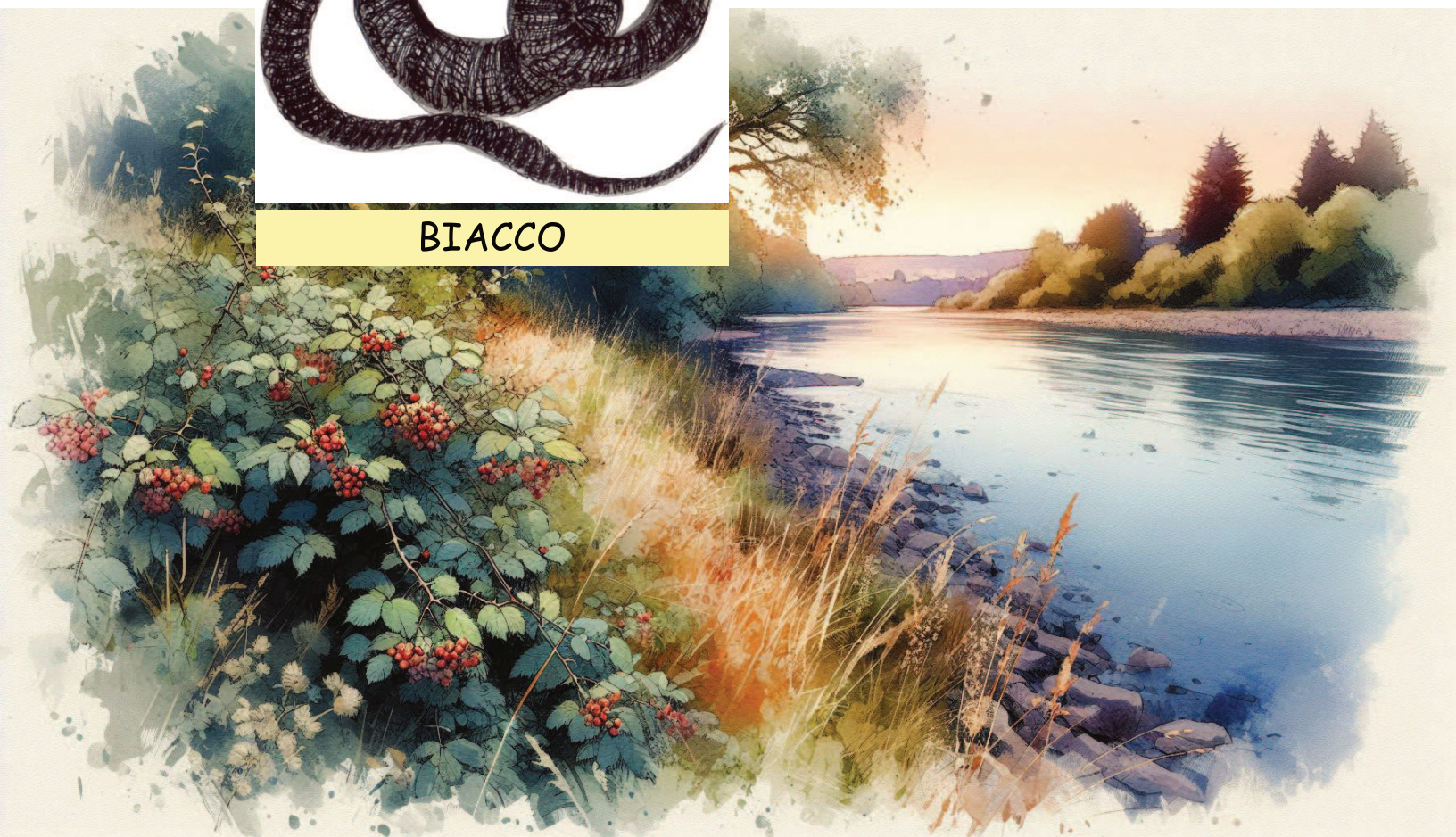
TARTARUGA ORECCHIE ROSSE



RAMARRO

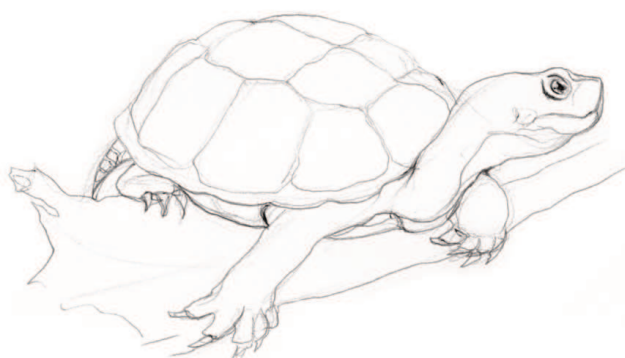
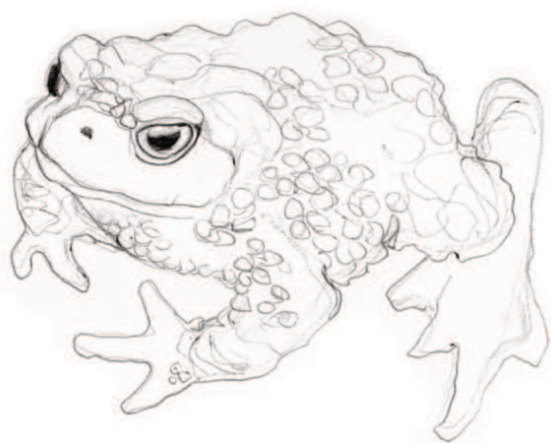


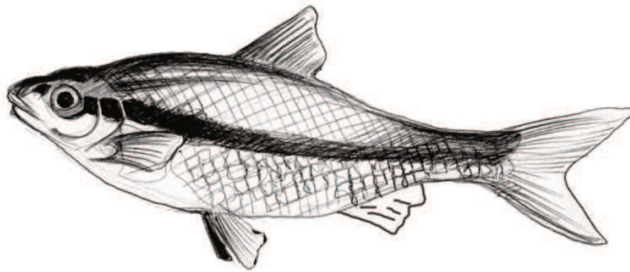
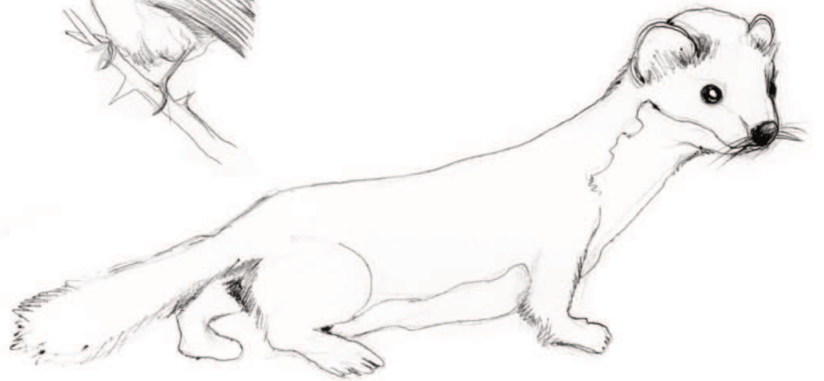
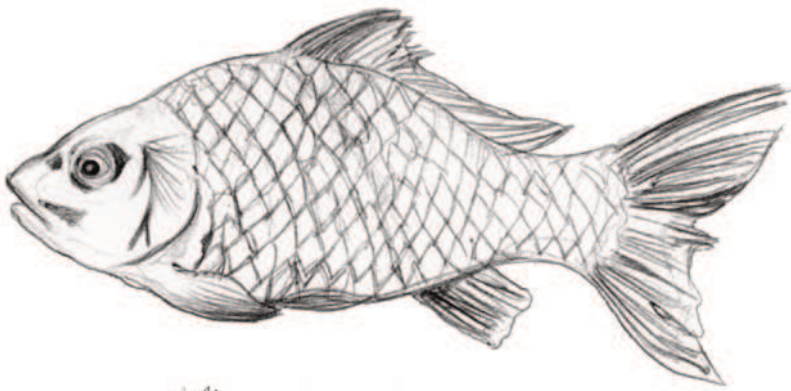
BIACCO



Giochiamo insieme

COLORA GLI ANIMALI DELL'ADDA





MAMMIFERI

TOPORAGNO COMUNE

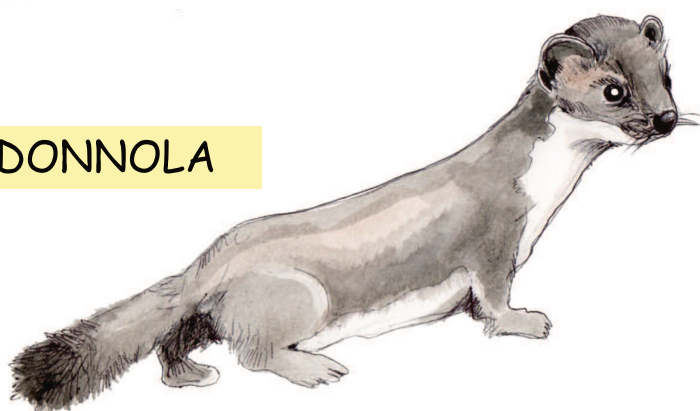


TALPA EUROPEA



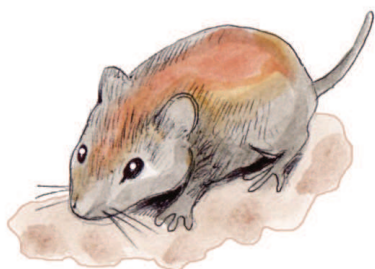
VOLPE

DONNOLA



CONIGLIO SELVATICO

ARVICOLA ROSSASTRA



GHIRO



FAINA

NUTRIA



MOSCARDINO



SCOIATTOLO GRIGIO



LEPRE COMUNE



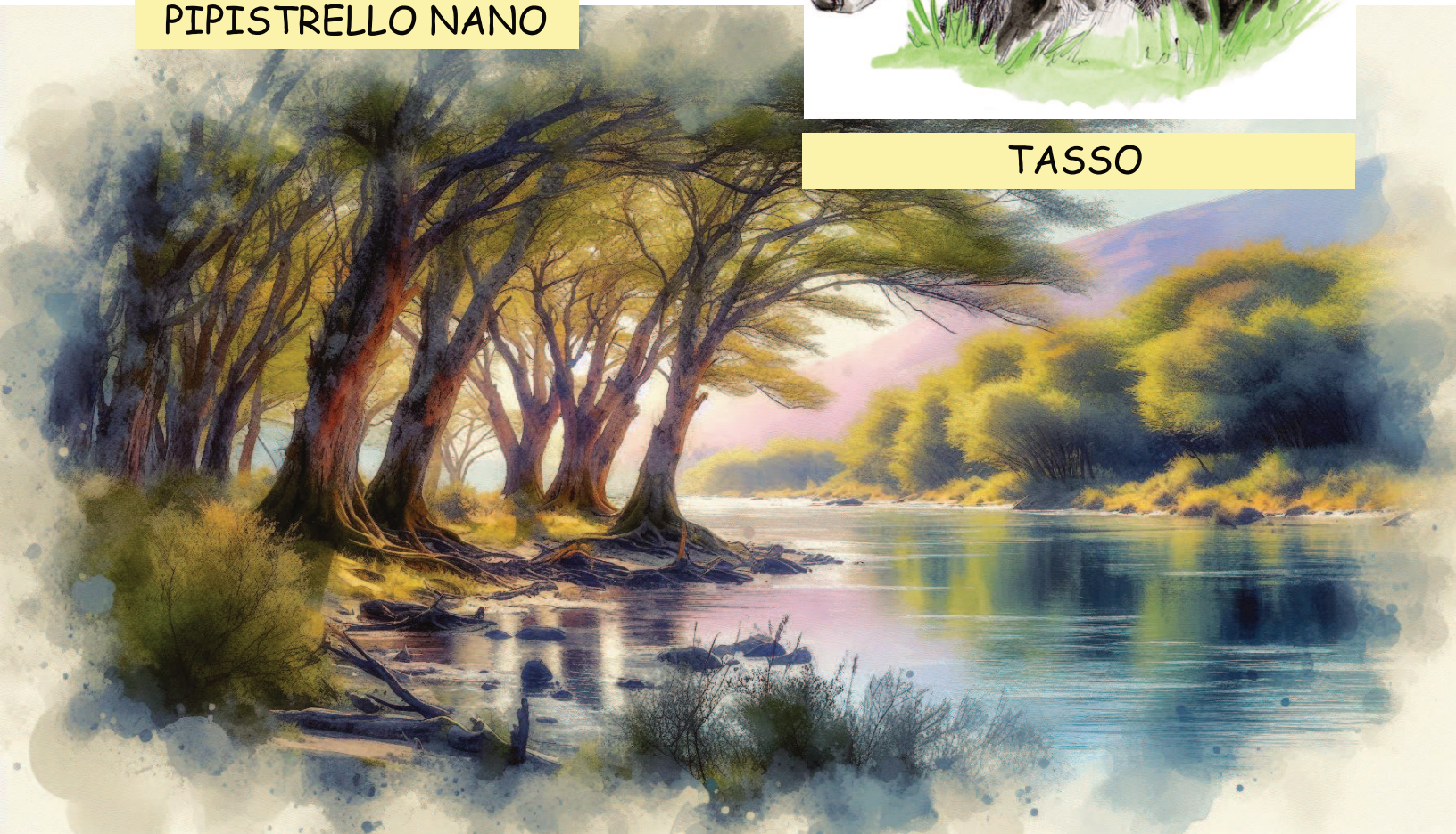
RICCIO OCCIDENTALE



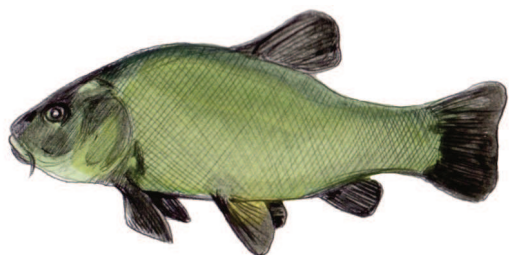
PIPISTRELLO NANO



TASSO



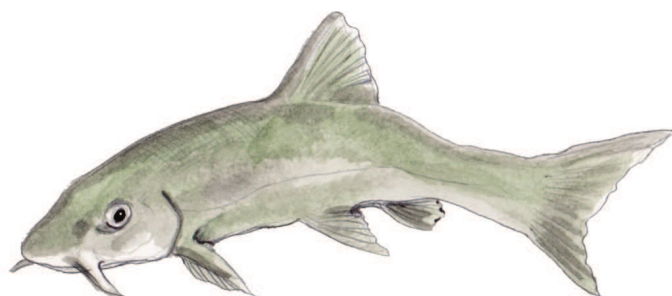
PESCI E CROSTACEI



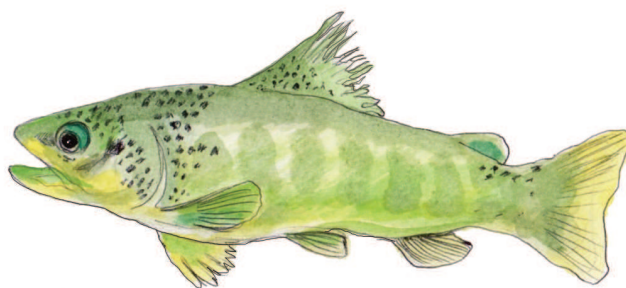
TINCA



LUCCIO



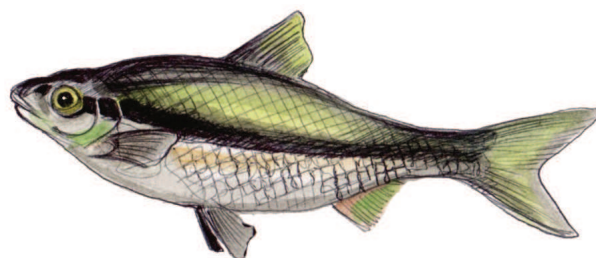
BARBO



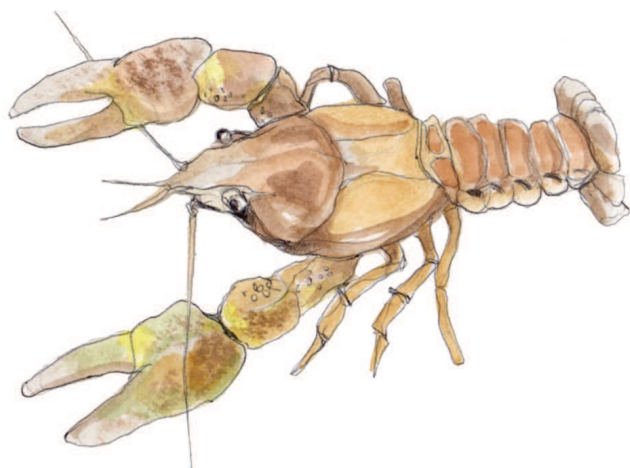
TROTA FARIO



CARPA

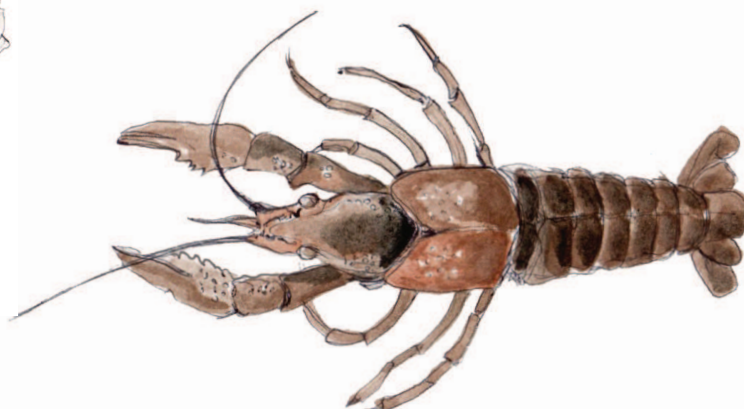


VAIRONE



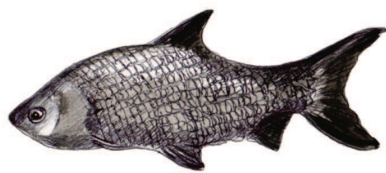
GAMBERO DI FIUME

GAMBERO DELLA LOUISIANA

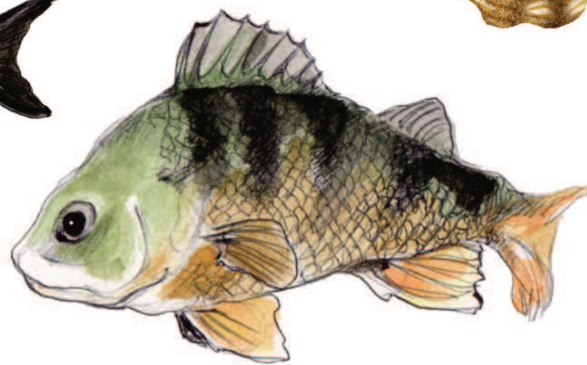




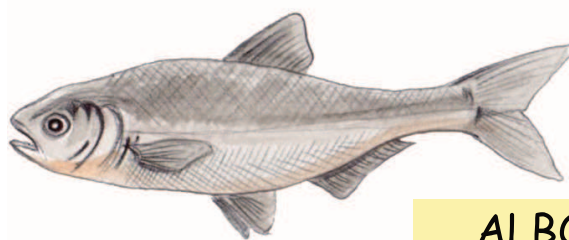
SILURO



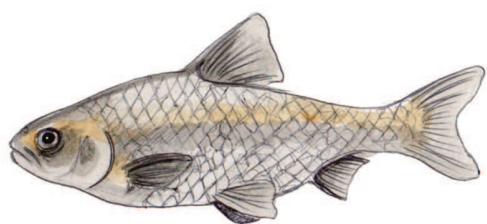
PIGU



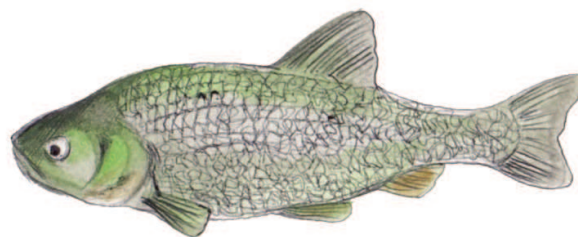
PERSICO REALE



ALBORELLA



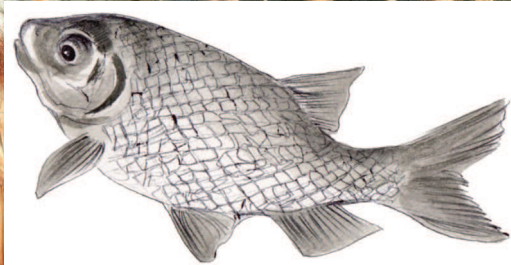
TRIOTO



CAVEDANO



ANGUILLA



SCARDOLA



UCCELLI



FALCO DI PALUDE



FOLAGA



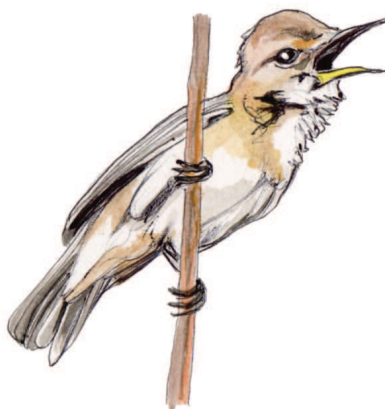
CINCIALLEGRA



CAPINERA



CORNACCHIA GRIGIA



CANNARECCIONE



FRINGUELLO



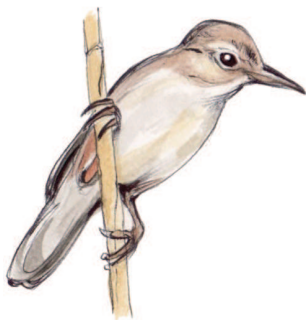
AIRONE CINERINO



CUCULO



CIVETTA



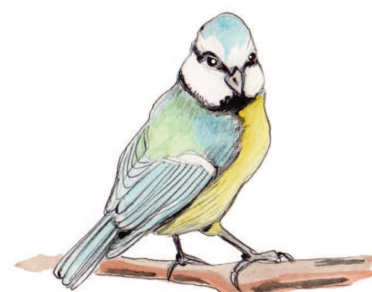
CANNAIOLA



BALLERINA BIANCA



MERLO



CINCIARELLA



ALLOCCO



CORMORANO



Conosciamo il fiume Adda: FAUNA

PICCHIO MURATORE



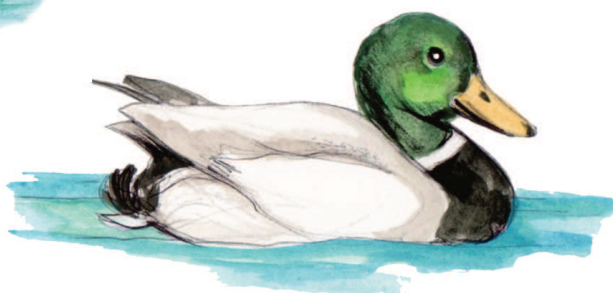
GARZETTA



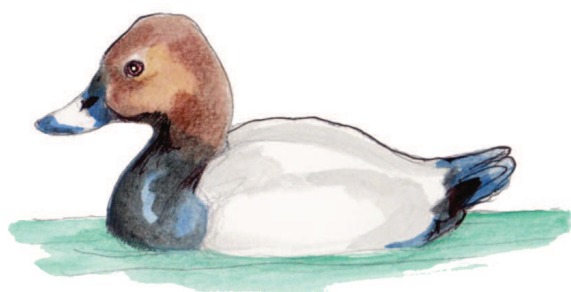
NIBBIO BRUNO



GERMANO REALE



MORIGLIONE



PETTIROSSO



GHEPPIO



NITTICORA





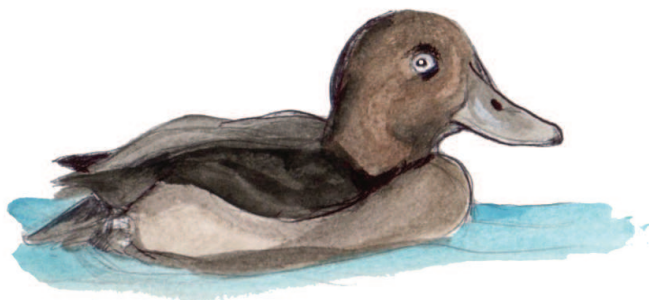
GALLINELLA D'ACQUA



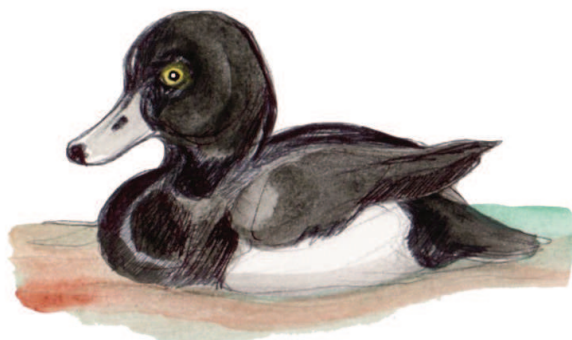
MARTIN PESCATORE



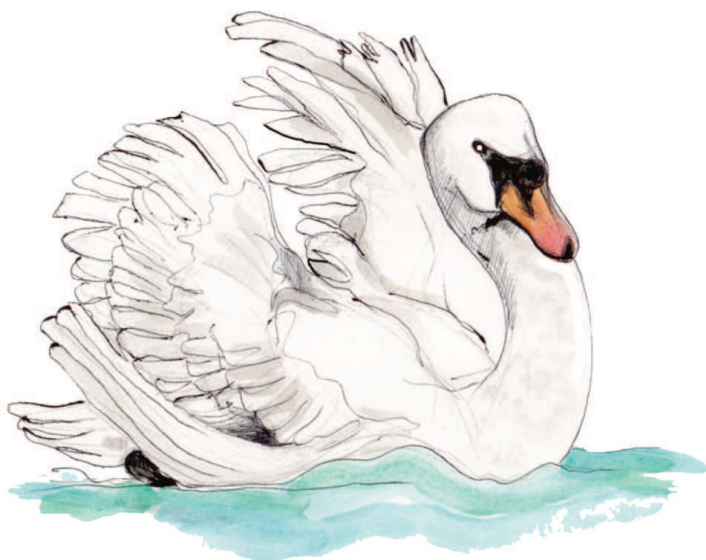
GUFO COMUNE



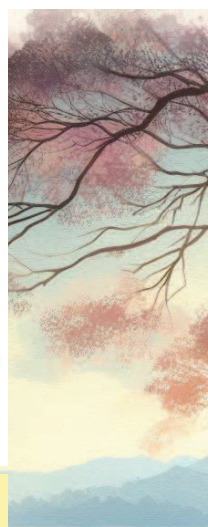
MORETTA TABACCATA



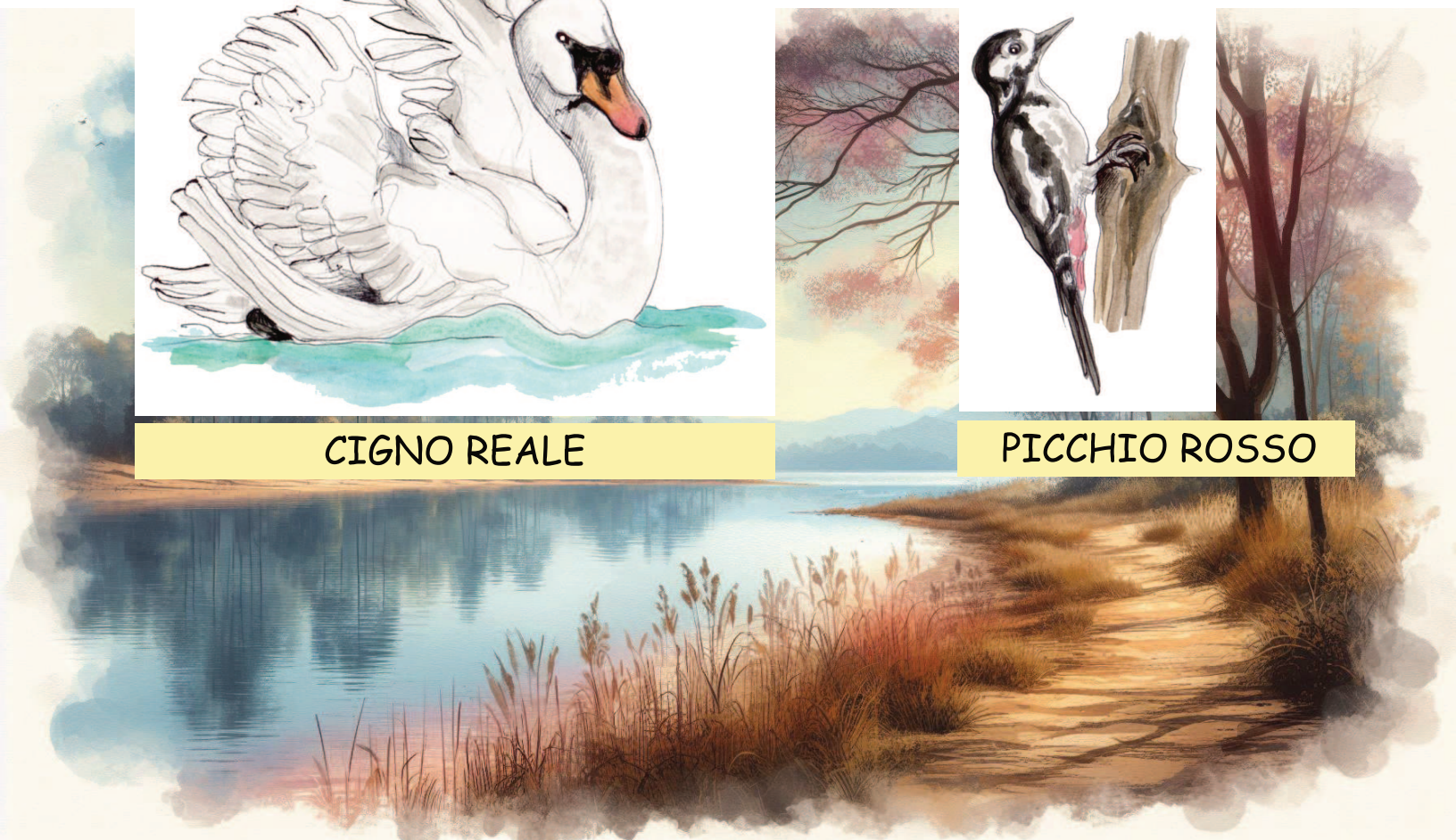
MORETTA



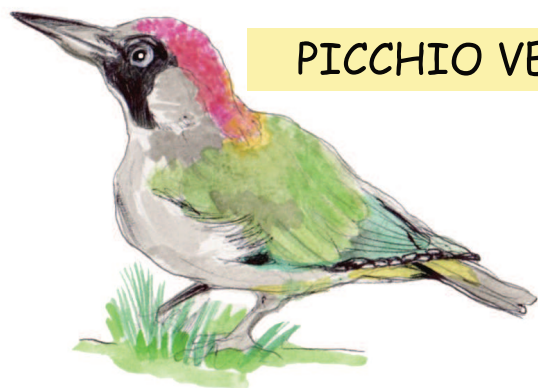
CIGNO REALE



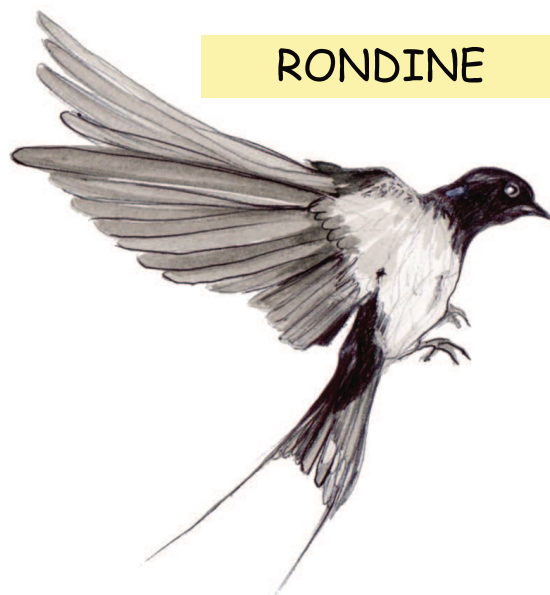
PICCHIO ROSSO



Conosciamo il fiume Adda: FAUNA



PICCHIO VERDE



RONDINE

SCRICCIOLO



SVASSO MAGGIORE



TARABUSINO



USIGNOLO DI FIUME



TUFFETTO



GABBIANO COMUNE

Obiettivi della Comunicazione Alternativa Aumentativa

Compensare una disabilità temporanea o permanente
in soggetti con bisogni comunicativi complessi

Creare opportunità di reale comunicazione
ed effettivo coinvolgimento della persona

Dare ai soggetti con difficoltà un supporto nel presente,
pur avendo in mente i bisogni futuri

Costruire un ambiente facilitante

associazione "il sorriso degli angeli"



Pubblicazione ideata e curata da...
associazione "il sorriso degli angeli" - Carvico (BG)
email: ass.ilsorrisodegliangeli@gmail.com

NELL'AMBITO DEL PROGETTO "IL SILENZIO CHE HA VOCE"

Gruppo di Lavoro CAA
Alessandra, Alice, Bruno, Elena, Franco,
Giovanna, Marco, Paola, Simona, Simone

Illustrazioni: Bruno Perico

Testo tradotto in simboli CAA e liberamente tratto dalla favola
"La pietra dorata" di Manuela Bravi
Un riconoscente grazie all'autrice

Questo libro è stato prodotto avvalendosi del software ARAWORD: è un programma Open-Source, rilasciato con licenza GPL3,
sviluppato all'interno del progetto ARASACC <http://www.arasaac.org/> e si avvale di un proprio sistema simbolico.

Il sistema simbolico ARASACC è stato rilasciato con licenza di ARAWORD Creative Commons - attribuzione per uso non commerciale.